



KM2 – ÖFFENTLICHKEITS- WIRKSAME MAßNAHMEN

Ziel: Sensibilisierung der Bürgerinnen und Bürger für ihren Energieverbrauch

Klimaschutz stellt für viele Menschen etwas Großes dar, das sich auf nationaler oder internationaler Ebene abspielen muss. Dabei fängt Klimaschutz im Kleinen an und jeder hat die Möglichkeit seinen Anteil zu leisten. Um Gebäudeeigentümern zu verdeutlichen, wie viel Energie in ihren Häusern verloren geht, eignet sich ein gemeinsamer Dorfrundgang mit Wärmebildkamera. Über Thermographieaufnahmen können Wärmebrücken, Luftundichtigkeiten und andere Schäden erkannt und visualisiert werden. Unter Anleitung eines Experten können sich die Bürgerinnen und Bürger Wärmebilder für ihr Haus anzeigen lassen und gemeinsam nach Verbesserungsmöglichkeiten suchen. Als Lösungsvorschläge können hieraus energetische Sanierungsmaßnahmen hervorgehen, aber auch kleine Verbesserungen wie der Austausch der Fensterdichtungen.

Als Abschluss der Veranstaltung bietet sich ein kurzer Vortrag eines Energieberaters an. Dieser kann mit einer großen, gemeinsamen Glühbirnen-Tauschaktion verbunden werden. LEDs benötigen im Vergleich zur Glühbirne 80 bis 90 % weniger Energie. Der Austausch von alten Leuchtmitteln gegen LED ist somit ein wichtiger Schritt hin zu einer Energie- und Kosteneinsparung für die Bürger und ein Beitrag zum Klimaschutz.

Kosten und Finanzierungswege

Sponsoring über lokale Firmen

Weiterführende Informationen

<http://t1p.de/LED-Lampe>

<http://t1p.de/Thermographie>

<http://t1p.de/Beispiel-Neumarkt>

<http://t1p.de/Beispiel-Flensburg>

Leuchtmittel vergleichen und austauschen



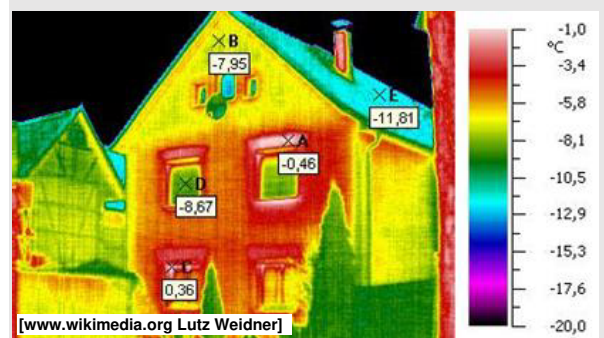
[pixabay.de]

Gemeinsamer Dorfrundgang



[Stadt-Land-]

Thermographieaufnahmen erstellen



[www.wikimedia.org Lutz Weidner]

Akteure

- Ortsgemeinde
- Energieberater
- Energieagentur
- Verbraucherzentrale

Umsetzungsempfehlungen

Kooperation mit Energieagentur und Verbraucherzentrale anstreben, Sponsor für LEDs suchen